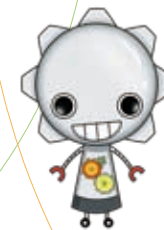




兵庫県立大学工学部

OPEN CAMPUS

2015.8/7(FRI)・10(MON)
AM10:30~PM3:00



ようこそ、
姫路工学キャンパスへ!

兵庫県立大学
姫路工学キャンパス

〒671-2280 姫路市書写2167
tel:079-266-1661

JR・山陽電車姫路駅前から行き先番号41~45に乗りし、「県立大工学部」下車(約30分)
自動車では、山陽自動車「山陽姫路西インター」から約10分。
姫路バイパス「中地ランプ」から約20分。

オープンキャンパス イベントガイド2015

OPEN CAMPUS

イベント情報!

◎ 受付 10:30～ 5号館2階ロビーで随時

◎ 研究室開放

開放している研究室を自由に見学頂けます



◎ 大学説明会

県立大工学部についてお話しします (午前・午後同じ内容)

◎ キャンパスツアー

5号館5201教室に集合 大学生がキャンパス内を案内してくれます



ぜひ、来てね!

◎ 工学ガールのためのサマーCafé

女子高校生のためのイベントです。在学中の女子学生や卒業生と交流できます。

先着100名にアイス進呈!
途中入退場OK!
気軽に参加してね♪

10日のみ 大学会館 2階

- 13:00～
在学生によるキャンパスライフ紹介
企業で活躍する卒業生の講演
- 14:00～
先輩女子大学生とのフリートーク
個別相談受け付けます



◎ 食事など

(昼食時には混雑が見込まれます)

- 生協食堂(1階)11:00～14:00
- 購買部(2階)11:00～15:00

自動販売機は、大学会館1階以外に、本館、東門を出たところにもあります。



A ランチ

イタリアンハンバーグ&チキンソテーホワイトソース

書写ランチ 350円 (ライス・ドリンク・デザート付)



B ランチ

から揚げ和風おろしソース&ぶりぶりエビマヨ

<バス時刻表>

県立大工学部バス停
姫路駅方面

13	00	10	20	35	50
14	05	20	35	50	
15	05	20	30	40	50

バスの時刻表だよ!



イベント	会場	10:30	11:00	11:30	12:00	12:30	13:00	13:30	14:00	14:30	15:00	
大学説明会	5号館・5201教室		■							■		
	5号館・5202教室		■							■		
研究室開放	1～6号館 インキュベーションセンター	開放している研究室(次ページ以降参照)を自由に見学して下さい										
キャンパスツアー	集合場所: 5号館5201教室				■				■			
よろず相談会	7日: 大学会館2階 10日: 5号館1階 5101教室	現役大学生が学生生活の疑問にお答えします										
工学ガールのためのサマーCafé	大学会館2階 ★10日のみ開催								在学生・卒業生の講演会など		フリートーク	



電気電子情報工学科



電気工学コース (2号館)

熱電発電って? 手の平で発電

体験実験・デモ実験 2号館 1階2122室
10~15分、5人程度

画面でブロックを繋ぐだけ? 簡単プログラムでロボットを動かそう!

体験実験・デモ実験 2号館 1階2122室
30分、3人×5グループ

電気を目で見る!? オシロスコープで波形観測

体験実験・デモ実験 2号館 1階2122室
10~15分、随時

「なぜ光る」電気が作る光

研究紹介 2号館 1階通路

「やわらか半導体」やってます

研究紹介 2号館 1階通路

「プラズマ・電気エネルギー」 -地上に太陽を-

研究紹介 2号館 1階通路

目に見えない世界から次世代 エレクトロニクスを生み出す

研究紹介 2号館 1階通路

電子情報工学コース (2・6号館・インキュベーションセンター)

-196℃の世界を体験!

体験実験・デモ実験 2号館 1階2122室
10~15分、5人程度

高性能な光・マイクロ波回路を紹介

研究紹介 2号館 4階2425室
10分程度、各回10人

電波反射がない空間 電波暗室に入ろう!

施設・研究室見学 2号館 4階2427室
10~15分、各回数名

電子ホログラフィによる 3次元カラーディスプレイ

体験実験・デモ実験 6号館 3階6321室、20分程度
各回15人程度

パンの画像識別装置

体験実験・デモ実験 6号館 3階6324/6325室
10分程度、各回5人

病院で使われている 医用画像解析システムに触れよう

体験実験・デモ実験 6号館 3階6324/6325室
10分程度、各回5人

超広帯域レーダの測定

体験実験・デモ実験 6号館 3階6321室
50分、各回16人

Webを使って情報を検索・分析!

研究紹介 6号館 3階通路
10分、各回10人程度

コンピュータは匂いを識別できるか?

研究紹介 6号館 3階通路
10分、各回10人程度

最先端ビームによる ナノ加工を体感しよう!

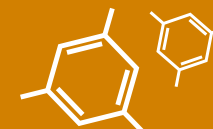
施設・研究室見学 インキュベーションセンター 9101/9105室
15分、随時

超微細、メカとエレキの融合技術

施設・研究室見学 インキュベーションセンター 9401/9402室
5~10分、1回10人程度



応用化学工学科



応用化学コース (3号館)

光を分けてみよう

体験実験・デモ実験 3号館 4階3423室
随時

ルミノールによる化学発光実験

体験実験・デモ実験 3号館 4階3402室
随時

DNAを細胞から取り出してみよう

体験実験・デモ実験 3号館 4階3402室
20分、随時

水の不思議なふるまい

体験実験・デモ実験 3号館 4階3402室
随時

放射能をどう除く?

体験実験・デモ実験 3号館 4階3423室
10分、随時

光るタンパク質を作ってみよう

研究紹介 3号館 4階3402室
随時

炭素を使った太陽電池!?

研究紹介 3号館 4階3423室
10分、随時

バイオで環境浄化! バイオで有用物質生産!

研究紹介 3号館 4階3402室
随時

燃料電池ってどんなもの?

研究紹介 3号館 4階3423室
10分、随時

化学工学コース (1号館)

玉虫色の液晶をつくろう

体験実験・デモ実験 1号館 4階1421室
10時45分から30分間隔、各回20分、8人程度

人工イクラを作ってみよう!

体験実験・デモ実験 1号館 4階1421室
10時30分から30分間隔、各回15分、10人程度

クリスタルプラントを育ててみよう

体験実験・デモ実験 1号館 4階1421室
10時30分~、11時30分~、13時00分~、各回30分、10人程度

水溶液を使う錬金術

体験実験・デモ実験 1号館 4階1421室
11時00分~、12時00分~、13時30分~、各回30分、10人程度

滑りやすい液体ってなに?

体験実験・デモ実験 1号館 4階1421室
10時30分から30分間隔、各回15分、10人程度

水とお湯で発電しよう -熱電変換を体験しよう-

体験実験・デモ実験 1号館 4階1421室
10時30分から30分間隔、各回15分、10人程度

電子レンジで環境にやさしい化学を

研究紹介 1号館 4階1421室
10時45分から30分間隔、各回10分、5人程度

太陽電池はこうなっている!

研究紹介 1号館 1階玄関ホール
随時

機械・材料工学科

【機械工学コース】 (1・6号館)

渦で熱を逃がす

体験実験・デモ実験 1号館 1階玄関ホール
15分、各回15人

人体の計測

体験実験・デモ実験 1号館 1階1109室
随時

筋電義手・脳波車椅子の
デモンストレーション

体験実験・デモ実験 6号館 1階6124室
15分、各回10人程度

ロボットコンテストのビデオ上映

研究紹介 6号館 1階6114室
随時

未来の機械・マイクロマシンに
触れてみよう

研究紹介 6号館 1階6132室
10分、各回5人程度

引張試験って!?
材料の強度を調べる

体験実験・デモ実験 1号館 1階1128室
20分、各回10人

高速の微粒子で
たたいて金属を強くする

体験実験・デモ実験 1号館 1階1107室
30分

すすめ! ヘリコプタ

体験実験・デモ実験 6号館 1階6112室
随時

米粒に絵が彫れる!?
精密な加工の世界

研究紹介 6号館 1階6101室
10分程度、各回10人

【材料工学コース】 (3・4・6号館)

SEM-EDXを使用したコインの分析

体験実験・デモ実験 3号館 2階3224室
30分程度、5~6人

ナノマテリアルサイエンスへの招待

施設・研究室見学 3号館 2階3223室
15~30分、各回5人

フレキシブル電子デバイスの開発

研究紹介 3号館裏実験棟 1階3a03室
10分、各回5人

ナノクラスターを衝突させて
材料表面を探る

施設・研究室見学 6号館 1階6126室
1回10人程度

高強度鉄鋼材料研究の紹介と
機械的試験と熱処理のデモ

体験実験・デモ実験 3号館 1階3126室
10分、各回5人

塗って作る太陽電池

体験実験・デモ実験 3号館裏実験棟 1階3a12室
10分程度、各回6人

量子論とコンピュータで探る
物質の世界

研究紹介 4号館 2階4204室
15分、各回2人

【高度産業科学技術研究所】 (5号館)

加速器とレーザーを用いた光源開発

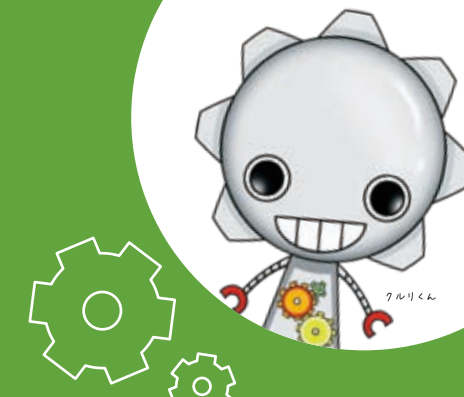
体験実験・デモ実験 5号館 2階5221室
随時

立体画像投影技術

体験実験・デモ実験 5号館 2階5207室
随時

ナノインプリント技術

研究紹介 5号館 2階5207室
随時



入学前も入学後も大学生活は 生協がサポートします!

オープンキャンパス中は、食堂・購買の営業のほか、学生委員による「よろず相談会」を開催しています。



◎よろず相談会

7 (FRI) 大会館2階
10 (MON) 5号館 5101教室

現役大学生が学生生活の
疑問にお答えします

い3いと
質問してね!



大学生活についてもっと知りたい方は 同封の資料をご覧ください!

大学生協では、受験の時の宿泊ホテルを予約することができます。また、合格発表後の一人暮らしのお部屋探しや、4年間保証の付いたパソコンの販売なども行なっています。兵庫県立大学生の生活に関することは何でもお任せください!



バッグの中に
資料が入っています!